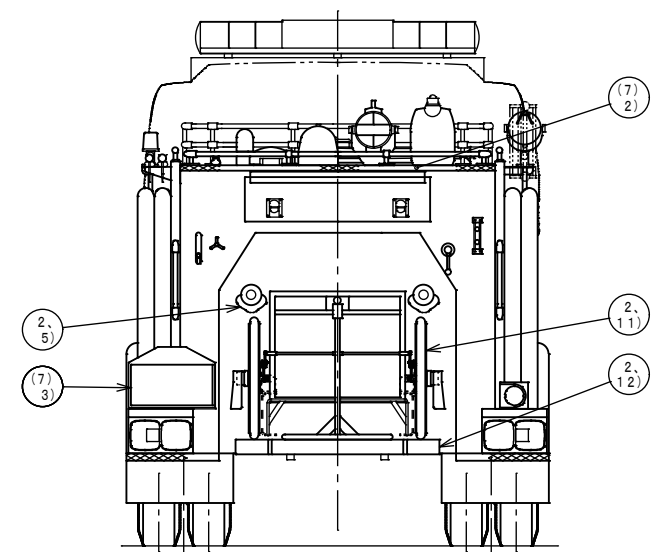
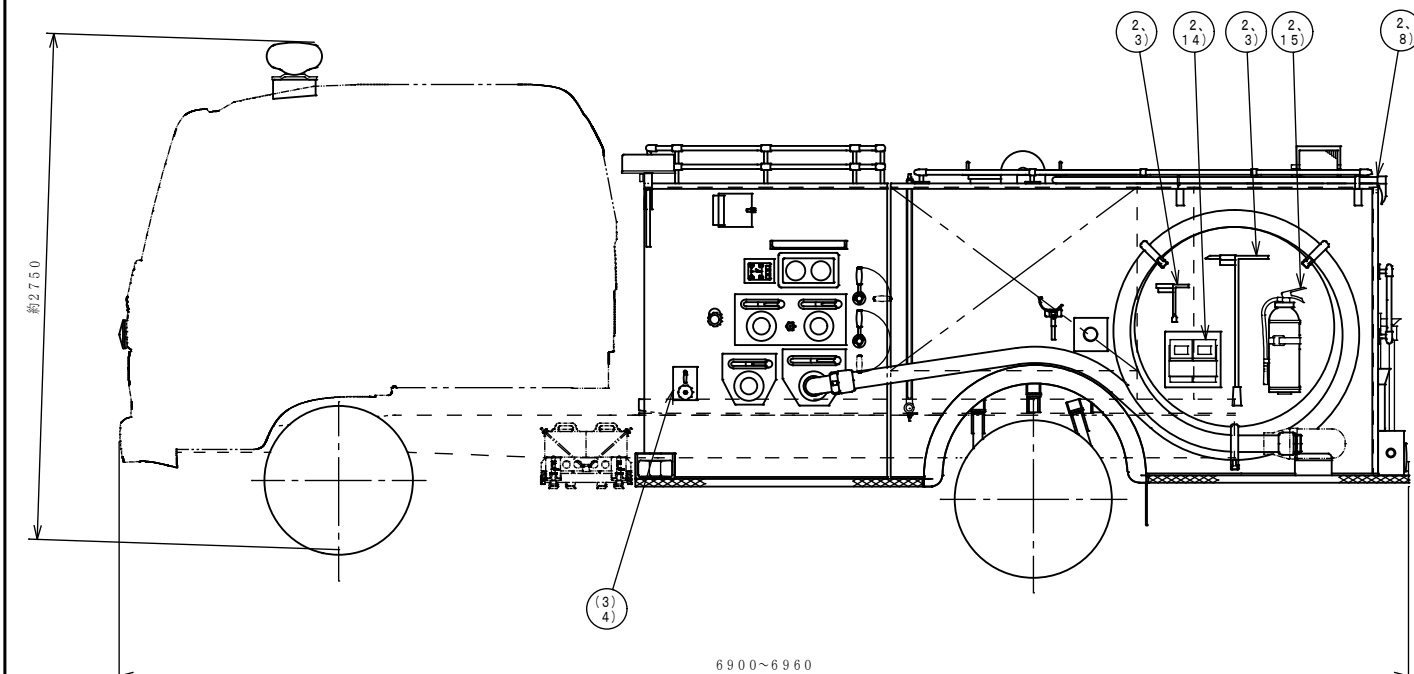
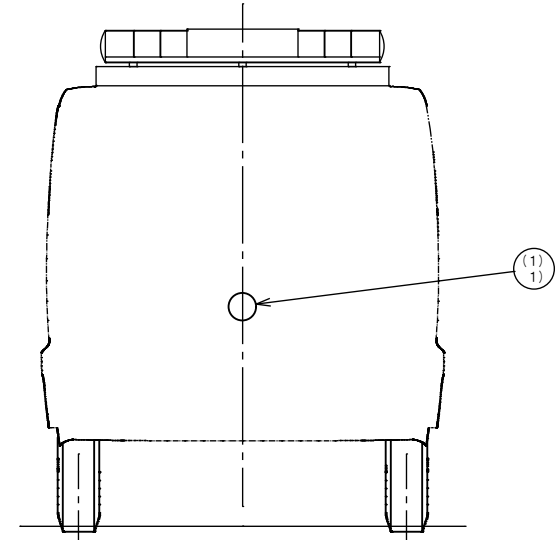
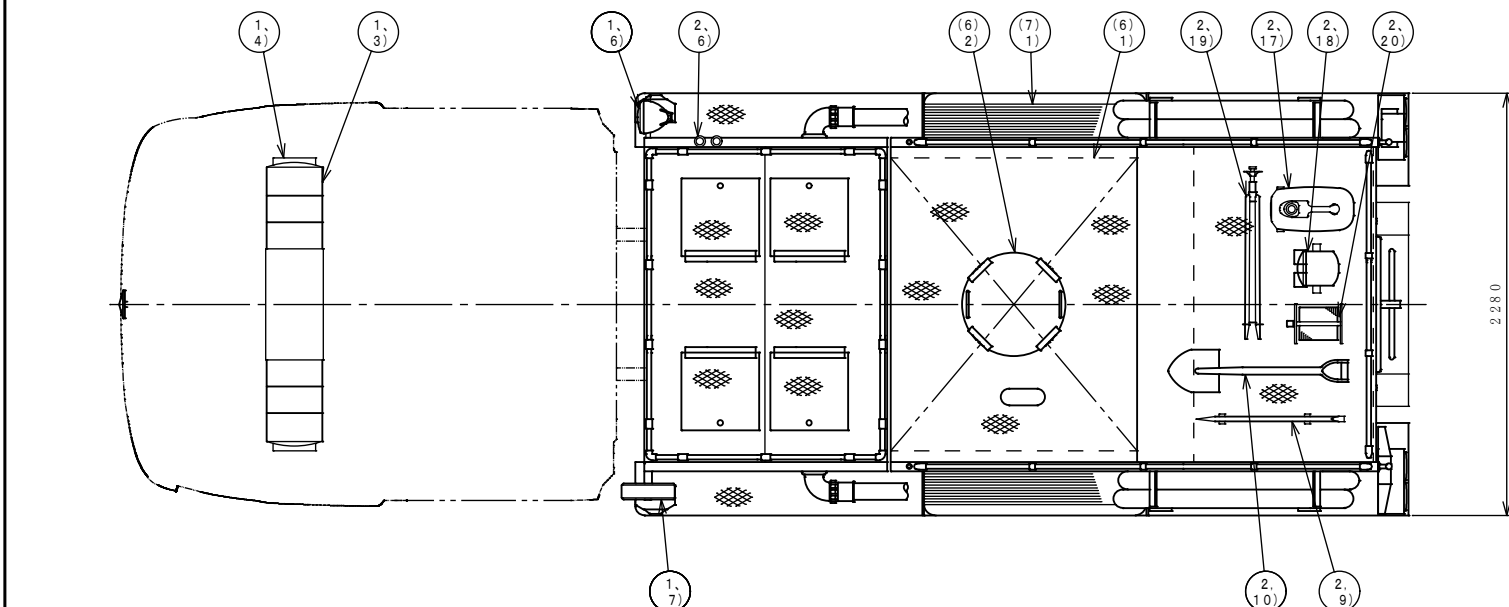


	品 名	表 示 型 式	数量	取付 数量
13)	積載梯子	ニツ折鋼管梯子 3.6m	1	1
14)	車輪止め	樹脂製 黒色	2	2
15)	消火器	ABC20型(自動車用) NIKKI【標準】	1	1
16)	ポンプ工具	グランドスバナ	1	
	ポンプ工具	冷却スバナ	1	
17)	発動発電機		1	1
18)	投光器		1	1
19)	三脚		1	1
20)	コードリール		1	1
21)	補修用ラッカー	赤 500g	1	
22)	グランドパッキン	グラハドパッキン(6本)	1	

シャーン諸元			
	品 名	表 示 型 式	数量
1)	エンジン回転計	シャーン標準	1
2)	エンジン油温計	シャーン標準	1
3)	後退警報器	シャーン標準	1
4)	キャブチルト装置	シャーン標準	1
5)	キャブ足掛け(隊員席用)	シャーン標準	2



	品 名	表 示 型 式	数量	取付 数量
(1)	キャブ関係			
1)	マーク・台座	プラスチック製・標準型ブラケット	1	1
(2)	水ポンプ・配管			
1)	水ポンプ	R-3FC(シャフトSNC631) クラス:A-2級	1	1
2)	真空ポンプ	960cc (無給油式)	1	1
(3)	ポンプ補機			
1)	揚水装置	APU9824-BL1-A-T(無給油式用)	1	1
2)	エゼクタ装置	ストップバルブ式	1	1
3)	ポンブドレン	3口【標準】	1	1
4)	グリスポンプ	2系統【標準】	1	1
5)	不凍液装置	180ml不凍液タンク	1	1
(4)	コック			
1)	吸水口	75A埋込型 本体FC、口金AC	2	2
2)	中継口	65A埋込型 本体FC、口金AC	2	2
3)	吐水口	65A埋込型 本体FC、口金AC	4	4
(5)	計器板			
1)	計器板	STDプレス品	1	1
(6)	水槽			
1)	容量・材質・内面処理	2000L・SS400・亜鉛メタリコン	1	1
2)	マンホール	4本ネジ止め	1	1
3)	水槽吸水コック	75A 本体FC/口金BC 回転式	1	1
4)	水槽送水コック	65A 本体FC/口金BC 回転式	1	1
5)	水漏防止弁(送水口)	FC製	1	
6)	水漏防止弁(補給口)	FC製	2	
7)	水槽補給口	65A町メス AC製	2	2
8)	ドレンコック	40Aグローブバルブ式	1	1
9)	水量計	アクリル管式 目盛無し	2	2
(7)	車体及びぎ装			
1)	リヤフェンダ上保護板	アルミエンボス板	1	1
2)	織板材質部品	SS製織板 後部BOX車	1	1
3)	ナンバープレート	SS製織板枠	1	1
(8)	電装品			
1)	ボックス内照明	都型ランプ(12W)	6	6
2)	ポンプ・機関灯	ダッシュランプ(12W) トグル式 5)連動	2	2
3)	計器灯	【蛍光灯】FT-10 トグル式	2	2
4)	ホースカー室灯	都型ランプ(12W)	2	2
(9)	記入文字			
1)	ドア文字	白文字、丸ゴシック体、カッティングシート	1	1
2)	標識灯文字	白文字、丸ゴシック体、カッティングシート	1	1
1、取付品及び取付装置				
1)	ポンプ圧力計	【単品】φ100ブルトン管式(紺地)	1	1
2)	ポンプ達成計	【単品】φ100ブルトン管式(紺地)	1	1
3)	赤色警光灯		1	1
4)	警光灯箱型取付台	箱型台座 標準型	1	1
5)	電子サイレン		1	1
6)	照明灯(サーチライト)	6"1/2B 白熱 SYS-8318(60W)【標準】	1	1
7)	標識灯	伸縮式	1	1
2、積載品及び付属品				
1)	吸管	75×10M	2	2
2)	吸口エルボ	STD	2	2
3)	消火栓開閉金具	大箱廻し STD L=800mm	1	1
	消火栓開閉金具	T型消火栓廻	1	1
4)	吸管スバナ	φ75用	2	2
5)	管鉗	65×500	2	2
6)	ノズル	φ20、φ23、φ26(セット)	1	1
7)	放口媒介金具	65Aネジ継×町継 AC製(STD)	4	
8)	とび口	STD 1.8m STD2本用BKT(前後)	2	2
9)	金てこ	STD(800mm・黒電着)	1	1
10)	剣先スコップ	(剣先・木柄) 磨きシヨベル(STD)	1	1
11)	ホース延長用資機材	箱型ホースカー NIKKI	1	1
12)	ホースカー積載装置	垂直式パワーゲートV型 デッキ幅広	1	1

承認	企画	設計	指命	製造	検査	納入	第1次	名称	外観五面図
日付			工事				20	形式	
シャーン								型式	水-2H型
日本機械工業株式会社								品番	2000L
訂正	年月日	訂正事項	訂正者					数量	10000