

NIKKI

海水利用型 消防水利システム

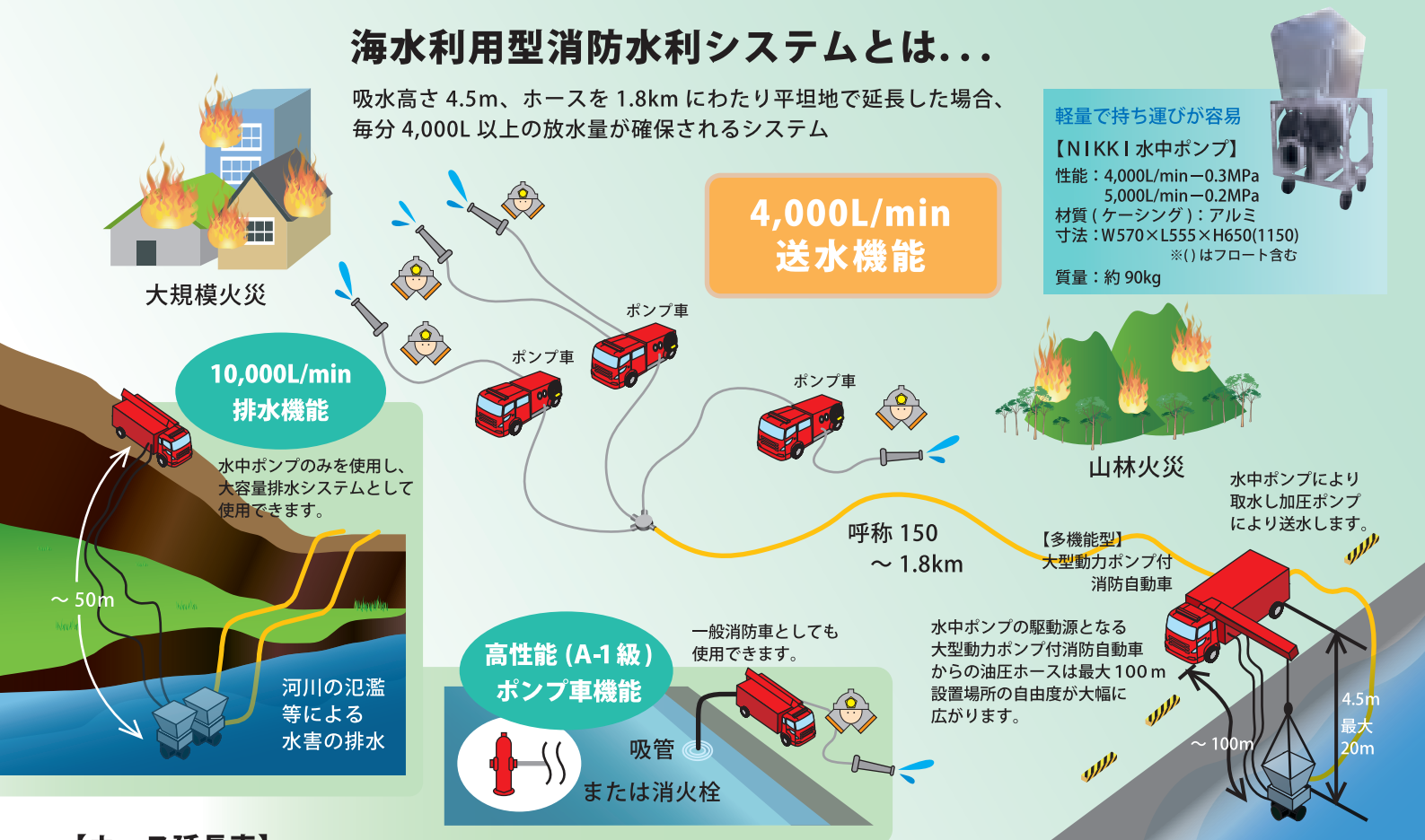


ホース延長車

【多機能型】大型動力ポンプ付消防自動車
※大型動力ポンプ付消防自動車として型式取得済み

海水利用型消防水利システムとは...

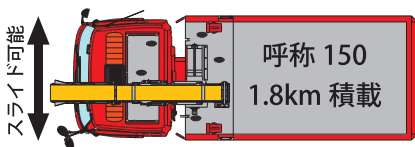
吸水高さ 4.5m、ホースを 1.8km にわたり平坦地で延長した場合、
毎分 4,000L 以上の放水量が確保されるシステム



【ホース延長車】



回収作業時に幅をとらない！



大量の大口径ホースも前方回収方式なら労力の大幅低減！

回収装置はホースの収納位置に合わせてスライドするため、取りまわしが困難な大口径ホースもまっすぐに積載できます。



日本機械工業株式会社

本社/〒104-0044 東京都中央区明石町 6-4
営業/本社・大阪・名古屋・仙台・福岡
本社工場/〒192-0041 東京都八王子市中野上町 2-31-1
TEL.042-622-7281 FAX.042-622-7448
URL: <http://www.nikki-net.co.jp>